

# Farmassistente

DAGELIJKSE BEGELEIDING IN DE APOTHEEKPRAKTIJK



De Farmassistent(e) wordt verstuurd naar de apothekers en assistenten in alle Belgische apotheken. Het is een ideale verkoopstool die de assistenten begeleidt bij de dagelijkse praktijk in de officina. De verschillende rubrieken, de 'toonbank'-opleidingen en productfiches zorgen ervoor dat ze hun rol als gezondheidsconsulent kunnen vervolmaken.

Hoe meer informatie en tools de assistenten ter beschikking hebben over de producten en geneesmiddelen, hoe beter zij zich zullen voelen bij hun advies en verkoop.

## Farmassistente

DAGELIJKSE BEGELEIDING IN DE APOTHEEKPRAKTIJK  
Nr. 84 - SEPTEMBER 2013



### Gezondheid

Opnieuw  
en goed  
gevaccineerd  
**naar school**

Toonbankadvies  
bij (de ziekte van)  
**Alzheimer**

Help!! **Luizen!!!**

**Acne**, de basis



### Blijven leren

De parenterale  
toediening

### Wedstrijden

Ga naar  
P 30

### Kerngegevens

- 15 000 exemplaren
- In alle apotheken in België
- 1 NL versie
- 1 FR versie
- Maandelijks (11 nummers/jaar)

### Contact

Valérie Decallonne  
GSM : 0475/23.53.98  
vdc@ventures.be



## De tools en diensten

### Advertentie

- Full page: 3000€\*
- C2: 3750€
- C3: 3500€
- C4: 4200€

### Adviesfiches

- Productadviesfiches: 3250€\*
- Beslissingsboom dubbele pagina: 6000€\*  
+ 500 technische kosten/pagina

### Verzendingsnota

De Farmassistent(e) wordt verstuurd als recto/verso mailing in doorzichtige blisterverpakking = **100% zichtbaar**

- Tarief: 3000€ + 500€ technische kosten/pagina

### Overdrukken

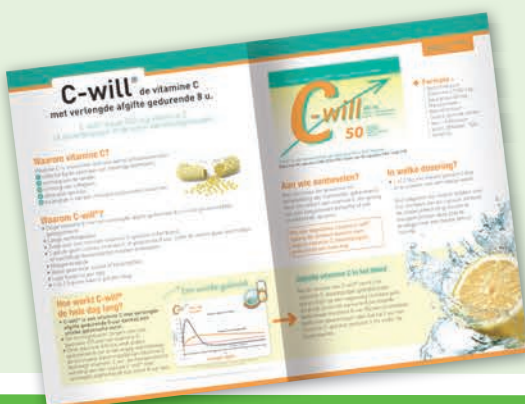
Bijdrukken van de **adviesfiches** voor bv. vertegenwoordigers met een **gepersonaliseerde cover**

- Tarief op aanvraag



\* Voorkeurplaats + 15%

## Consultancy in farmaceutische communicatie



- ➔ Marktonderzoek
- ➔ Producttests
- ➔ Rondetafelgesprekken

Specialisten  
Artsen  
Apothekers  
Assistenten

## TECHNISCHE FICHE

**Levering materiaal**  
3 weken voor de verschijning

**Bestand**  
In Design of high def pdf

**Formaat**  
A4 (210 mm x 297 mm )  
+ 5 mm afl opend

**Leveringsadres**  
Lasne Business Park  
Chaussée de Louvain 431D  
1380 Lasne